

## FAAMA'I O KAPISI SAINA

### Faamai Pala o Au o Kapisi (Bacterial stem rot)

- E amata ona pala mai i au faasolo ina pala atoa le pogati

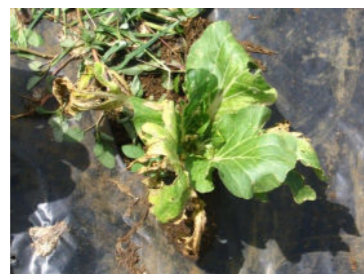


#### Togafitiga:

- E fautuaina le seieseina atoa o le kapisi ua aafia ma susunuina
- Fautuaina foi le vave ona seleseleina kapisi saina ua lapoa e taofia ai le aafia i le pala
- Fautuaina foi le totoina i nofoaga e le vailoloa pe toa ai se vai

### Sasama o Lau Kapisi

- E amata ona vaaia ua sasama lau pito i lalo agai i lau fou
- O nei togi e faasolo ina eena ma iu ina mama-go ma pepe ai



#### Togafitiga :

- Aua le totoina faaputupu laau e taofia ai le sosolo o le faamai
- Fautuaina le totoina o ituaiga e le aafia gofie
- Fautuaina foi le fesuisuai o le totoina o nisi o ituaiga laau e le auaaiga ma le kapisi i lea ogaelele

### Lau pulepule Kapisi (White rust)

- E vaaia ni togi pulepule eena papae e amata mai i lau pito i lalo
- E taatele lenei faamai i nofoaga maualuluga ma malulu
- E aafia gofie tele le ituaiga kapisi o le Pak Choi pe a totoina i nofoaga maualuluga e pei o Tapa-tapao



#### Togafitiga

- Toto ituaiga kapisi saina e le aafia gofie i lenei faamai
- Fautuaina le fesuisuai o vaega o le fanua mo le totoina ai o kapisi
- Fautuaina le totoina o le ituaiga o le Pak Choi i nofoaga vevela
- E fautuaina foi le faamamaina e taofia mai ai i le aafia gofie ini faamai ma iniseti faalafua



*Matagaluega o Faatoaga & Faiga Faiva  
Vaega o Laau Toto I Nuu & Salelologa*

*Telefoni # Savaii - 51222 / 51395*

*# Upolu - 20605 / 23416*



Iuni 2014

## Matagaluega o Faatoaga & Faiga Faiva Vaega o Laau Toto I Nuu & Salelologa

# TOTOINA O KAPISI SAINA



## FILIFILIINA O LE FANUA

- Latalata I le fale
- Fanua taalaelae ma le maluia
- Eleele le vailoloa

## SAUNIA O LE FANUA

- Faamama ma faamalu le eleele
- Aveese ogalaau ma maa
- Faamalu palapala ma saunia moega palapala
- Fausia se pa e puipui ai mai manu

## FAIGA O FAAMILIGA

E 2 ituaiga faiga o faamiliga o loo fautuaina mo le faamiliina o fatu.

- Faamiliina sa'o I le palapala ma faamalu malu I aulama
- Faamiliina I pusa laupapa I totonu o fale laau

### Faatinoina o faamiliga:

- Lulu fatu faamanifinifi I faamoega po'o atigipusa palapala ma toe ufiufi ini pala pala.
- Fui ini vai lelei fa'alua I le aso, taeao & afiafi.
- Faaaoga se atigi apa pisupo 3lb ua faapupu ninii poo se kalone fui laau.

## TASI'IINA

- Tasi'i tamai laau i o latou nofoaga tumau pe a 3-4inisi le uumi.
- Tasi'l tamai laau I le taeao po'o le afiafi

## VASAGA FAUTUAINA MO LE TOTOINA

- 12-18inisi le va o kapisi
- 18-25inisi le va o laina
- 4,500 laau /eka

## VAITAIMI E TATAU ONA TOTOINA AI

- E ola lelei I soo se taimi o le tausaga aemaise le tau malu ia lulai - Oketopa

## ITUAIGA KAPISI SAINA FAUTUAINA

- Pakchoy
- Saladeer
- Tropicana
- Pe Tsai

## TAUSIGA

- E fautuaina le asi o lau toga kapisi I aso taitasi mo le maitauina oni iniseti poo ni faama'l e alia'e mai ai.
- E afu kapisi pe a mavae le 2-4masina
- O lau ua mamate poo ua faaleagaina e ao ona tiai ese.
- Toto fesuisuai ma isi ituaiga laau

## FAAOGAINA O OTAOTA O MOA & FAALELEI ELEELE FAALENATURA

- Fautuaina le faaogaina o le otaota o moa poo se faalelei elele faalenatura e luluina muamua I le fanua ua saunia mo le totoina o kapisi ona toe ufiufi lea I sina palapala.

## LULUINA O LE NPK (12-5-20)

- Tasi le luuga NPK e faafefilo ma le palapala I le 2m le umi.
- A maea le 3 vaiaso talu ona tasiina ona toe lulu lea o le (1) le luuga NPK I le 4-5laau.

## INISETI & MANU FAALAFUA O ISARAEU

### Pepe Faatuataimane



### Anufe ai lau kapisi



### Pepe Lapoa o le Kapisi



### Togafitiga:

Fautuaina le asia o lau toga kapisi mo le maitauina oni atia poo ni anufe e fuafua lelei ai le togafitiga talafeaga e tatau ona faatinoina.

#### Vailaau e mafia ona faaogaina:

- Stewart - 0.5ml /1lita vai
- Attack -40ml / 20lita vai
- Match -12ml / 20lita vai
- Malathion-40ml / 14lita vai

### Sisi



### Togafitiga:

- E fautuaina le luluina faataamilo o le lefulefu po'o le faaoga o le vailaau o le Blitzem o lo'o maua I le Faleoloa o Faatoaga & Farm Supply e lulu faataamilo I le toga kapisi Saina.