



### Iniseti Fa'alafua o Moli & Tipolo

#### Pepe Tuia (Fruit Piercing Moth)

- E tele ina faatamaia ai fua pula o moli/tipolo



#### Togafitiga

- E fautuaina le vave ona tau fua ua tatafa po'o le ufi-  
fi lelei fua ua tatafa i se pepa po'o se neti.

#### Afiti



#### Togafitiga

- E fautuaina le vave ona tipi ese le lala ua a'afia pe  
faaoga se insecticide e fana ai.
- Vave ona logo mai le Vaega Suesue o laau toto mo se  
fesoasoani i le puipuga e tatau ona fa'atinoia

#### Psyllid



#### Togafitiga

- E fautuaina le vave faafeso'otai mai o le Vaega suesue  
ise vailaau e fautuaina atu mo le togafitiaina o le  
psyllid.

### Fa'amai o Moli /Tipolo

#### Fa'amai patupatu/pulepule o moli/tipolo

- E a'afia ai fua, lau ma lala, e amata ona vaaia ni togi-  
togi sasama i le lau, fua po'o lala ma faasolo ina eena  
ae e pei e iila autafa o nei togitogi pulepule sasama.



#### Togafitiga

- Afai ae vaai ni foliga o le faamai i fua, lau ma lala e  
fautuaina le vave ona aveese atoa le moli ma susunui-  
na. E fautuaina le faamama lelei o le togamoli mai le  
vao. Po'o le fanaina i le Copper fungicides

#### Fua pala uliuli (Black rot)

- E mafua mai i le lega, e faigofie ona a'afia ai fua i taimi  
timuga.



#### Togafitiga

- Ao ese uma fua ua a'afia ma tiai mamao po'o le
- Fa'afeso'otai le Vaega Suesue i Nuu mo se fesoasoani I  
se vailaau e ona fautuaina mai.



**Matagaluega o Fa'atoaga & Faiga Faiva**  
**Vaega o Laau Toto I Nuu & Salelologa**

**Telefoni # Savaii - 51222 / 51395**  
**# Upolu - 20605 / 23416**



## Matagaluega o Faatoaga & Faiga Faiva Vaega o Laau Toto I Nuu & Salelologa



# TOTOINA O MOLI & TIPOLO



Fua o ituaiga moli & tipolo eseese



Meyer lemon



Tahitian lime

## FILIFILIINA O LE FANUA

- Latalata i le fale
- Fanua ta'alaetae ma le maluia
- Eleele le vailoloa

## SAUNIA O LE FANUA

- Faamama ma fa'amalu le eleele
- O nisi taimi e manaomia nofoaga gaoa
- Fa'amalu palapala ma saunia moega palapala
- Fausia se pa e puipui ai mai manu

## TOTOINA O MOLI & TIPOLO

### Vasaga Fautuaina

- 8mita le va o laau
- 8mita le va o laina
- 150 laau i le eka
- Fautuaina le toto I vaitaimi timuga

## FA'AMILIINA O MOLI & TIPOLO

- E mafai ona fa'amiliina sa'o fatu i fa'amoega palapala ua saunia pe fautuaina le fa'amiliina o fatu i taga pepa uli ua maea ona utuina i ai le palapala ua fa'amaluina lelei.
- O laau e fa'amiliina fatu ma ola lelei e mafai ona fa'aaoga mo metotia so'so'o.
- Mo le toe tasiina o moli po'o tipolo sa fa'amiliina i le palapala e taua le oti eseina o lala fou e tulioso a'e i le pito i lalo pe a ma le 150mm mai a'a.

## FA'ATINOINA O METOTIA SOSO'O

- Afai ua ola lelei laau sa tasiina i taga pepa ona fa'aaogaina loa lea mo le metotia soso'o (budding).
- Filifili lelei lala sosoo mai i moli/tipolo e lelei ma lapopoa ona fua mo le sosooina i moli/tipolo fou.

## ITUAIGA METOTIA SOSO'O.

Soso'oina o pona/tatupu (Budding)

Faatupuina o a'a I lala (Air layering)

E taua tele le faaaogaina o metotia soso'o mo le vave fua ai o laau, ma mafai ai ona maua mai ni fua lelei aemaise o le vave faateleina ai o laau toto.

### Eseesega o le Pona soso'o ma Lala faaola

Pona Soso'o (Budding)	Faatupuina o a'a i lala (Air Layering)
E mafai ona toto le fatu e fai ma laau faapogai.	E faaaoga lala o le laau ua mautinoa le lelei o fua e maua mai ai.
E filifili mai le lala lelei mai le laau e lelei lona fua e faaaoga e soso'o ma le laau faapogai	E faaaoga le lala ua faaolaina ona a'a e tipi mai ma toe totoina ina ia vave ona fua laiti.
E faigata lona faatinoina ona e manaomia le lava o le mala-malama I le sosoo'oina o pona ma e manaomia le lelei o meafaigaluega e faaaogaina	E faigofie lona faatinoina ona na'o pulu popo ma le pepa faapitoa e saisai ai se vaega o le lala lelei o le a filifiliina mo le faatupuina o a'a
E 21 aso e faatali ai mo le ola o le pona	E 3 vaiaso e faatali ai mo le ola a'e o a'a I le lala ona faato'a otiina lea mo le toe totoina
E manaomia le fuiuina I aso uma I le taeao ma le afaifi	E le manaomia le fuiuina
Mo le faaolaina e fautuaina le faaolaina I totonu o le fale laau	E faaaoga le laau lelei ona fua toe ola lelei e faatinoina ai.

### Faatinoina o le pona soso'o (Budding)



Naifi fa'apitoa



Lala mo pona sosoo



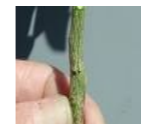
Tipieseina o le pona mai le lala filifilia



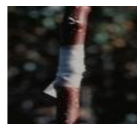
Tipieseina o le pona mai le laau faapogai



Lala mo pona sosoo



Pona ua uma ona sosoo



Saisaiina i le tape faapitoa



Laau ua uma ona sosoina

### Faatinoina o lala faaola (air layering)



Fili se lala



Tagapepa pulu popo



Sae eseina le pau o le lala



Lala ua aveese le pau



Saisaiina o le vaega o le lala ua aveese le pau I le pulu & pepa iila



No'No'oina o pito ole lala

## ITUAIGA MOLI

Pomelo

Late Valencia

Washington Navel

Late Navel

Ellendale Beauty

Kumquats

Joppa

Early Navel

Glen Beauty

Grapefruit

## ITUAIGA TIPOLO

Meyer lemon

Bush lemon

Tahitian lime

West Indian limes

## FAA'AOGAINA O LE FA'ALELEI ELEELE

- Fa'aaoga le Pokasi Samoa poo se faapalaga vave.
- Tasi le luuga e lulu faataamilo i lalo o le pogati e fuafua le mamao mai le vaega o loo gata ai le falala o lau ma lala.

## Fua o le faalelei eleele NPK ma Taimi e tatau ona luluina ai.

- E manaomia e le laau le 80kalama o le Nitrogen (N) I tausaga taitasi.
- O le 10 tausaga o le laau ua manaomia le 800kalama
- E 50kalama o le potasi (K) e manaomia e le laau I le tausaga. Mo le 10tausaga faasolo atu I luga ua manaomia e le laau le 100kalama o le potasi (K)
- E 10kalama o le fosefate (P) e manaomia e le laau I tausaga taitasi
- O nei fua e fuafua lava I le ituaiga palapala o loo totoina ai au moli po'o tipolo.