



# FUAFUAGA AUTASI



2023 - 2027

MATAGALUEGA O  
FA'ATOAGA & FAIGAFAlVA

## UPU TOMUA



E ia te au le mitamitaga tele, e folasia atu ai le Fuafuaga Autasi a le Matagaluega o Fa'atoaga ma Faigafaiva mo le piriota 2023-2027. O lenei fuafuaga, o le a fai lea ma fa'asino ala aua le gafataulimaina o le lumanai manuia o vaega maoti o fa'atoaga ma faigafaiva I Samoa. O le fausiaina o lenei fuafuaga autasi ina ia o gatasi ma le Taiala mo le Lumana'i Manuia o Samoa 2021-2023 ma le Fuafuaga Alualu Mamao o Vaega Maoti o Fa'atoaga ma Faigafaiva 2022-2027.

E tusa ai ma lenei vaitau I le tele ai o fa'afitauli, e fa'ataua ai le matafaioi a le matagaluega. Ma o la tatou galuega faifa'atasi e le gata I le tali atu I manaoga a vaega eseese tau fa'atoaga ma faigafaiva ao le taumafai lea e fausia auala e mafai ai e le Matagaluega ona vivili fa'amanu I matagi aua se lumana'i manuia.

O lenei Fuafuaga Autasi, e le na'o se pepa o fa'amatalaga; ae o se miti o fa'afanua i auala mo le si'itia, fa'aleleia ma le galulue fa'atasi I galuega fa'atino tau fa'atoaga ma faigafaiva. Ina ia mafai ona fa'amaumau lo matou naunautaga I le fa'alauiloa o le lava ma le mau o taumafa fa'apea mea'ai paleni, lagolagoina o nu'u ma afioaga, ma le fa'atauaaina o le fa'aogaina o tekonoosi aua le fa'aleleia o fa'atoaga ma faigafaiva mo le lumana'i.

I le aga'i atu le isi lima (5) tausaga, ia o tatou malaga fa'atasi ma le matagaluega ina ia mautinoa le lelei o le fa'atinoina ma ausia galuega ua fa'ata'atitia I totonu o lenei Fuafuaga Autasi a le Matagaluega 2023-2027.



Hon. Taauu Ialemalietoa Leuatea Polataivao Schmidt  
MINISITA O FA'ATOAGA MA FAIGAFAlVA

## FEAU MAI LE OFISA SILI O PULEGA



O le matafaioi a le Matagaluega o Fa'atoaga ma Faigafaiva e ese le taua I le fausiaina lea o se lumana'i manuia mo fa'atoaga ma faigafaiva ae le gata I lea o le sao I le galueaina o le tamaoaiga o Samoa. Matou te talitonu o la matou manuia e afua mai I le galulue fa'atasi ma o matou pa'aga, nu'u, o le au su'esu'e fa'apea I latou o loo gafa ma le fausiaina o faigafa'avae. O le galulue fa'atasi, e mafai ai ona fausia se fuafuaga mo le gafataulimaina ole si'itia ma paleni atina'e ola manuia ma le siosiomaga lelei.

O le va'aiga taula'i a le matagaluega, e pei ona fa'ailoa mai I lenei Fuafuaga Autasi, la avea ma vaega ta'imua i atina'e gafataulimaina tau fa'atoaga ma faigafaiva, aua se sao mo le soifua manuia mo tagata uma. O lenei va'aiga taula'i ua le na'o se fuaitau, ae o le tautinoga I auaunaga a le matagaluega mo tagata uma. O le manulauti ina ia fa'amalosia ma lagolagoina vaega maoti taufa'atoaga ma faigafaiva e ala lea I faigafa'avae, su'esu'ega ma a'tina'e fou. Ina ia fesoasoani I le fa'atinoina o auala talafeagai e fa'aaogaina ai tekonoosi ae fa'asilisili ai le tausia o le va nonofo ma pa'aga.

I le o'oo'o o galuega fa'atino a le matagaluega o lo'o taoto ai aga tausili e lima ta'ita'i'ina ma afei mai ai le naunautiga mo le tausia lelei o vaega maoti o fa'atoaga ma faigafaiva. O nei aga tausili e aofia ai le galulue fa'atasi ma nu'u, ia sa'o ma lelei le fa'atinoga o galuega, fa'aaloalo ma alofa, tausia o le va lelei ma pa'aga fa'atasi ai ma aoaoga I tulaga tau mau o taumafa. E tusa ai ma nei aga tausili, o lo'o taumafai le matagaluega e fausia se si'osi'omaga lelei ina ia mautinoa o lo'o malu punaoa fa'alenuma a Samoa. Ma o lo'o fa'atulafonoina le fa'atinoina o galuega a le matagaluega I lalo o tulafono aua le unaia ma le va'aia lelei atina'e taufa'atoaga ma faigafaiva.

E ono ni vaega o taiala ua vaevaeina iai lenei fuafuaga autasi, ma o nei vaega ua fausia ina ia mautinoa o lo'o patino tonu lava I vaega maoti o fa'atoaga ma faigafaiva. O nei taiala, ua mafai ona vaevaeina i ni galuega fa'atino, e amata mai lava I le fa'alauiloaina o atina'e lelei mo fa'atoaga ma faigafaiva ma lagolagoina le fa'amausali o auaunaga o lo'o tu'uina atu i tua fa'atasi ai ma le fa'alelei o suesuega fa'apea le fa'asoaina o le tomai. O lo'o iai foi fua fa'atatau o galuega ua maea ona fausiaina e mataitu ma iloilo le fa'atinoina o nei galuega I lalo o taiala taitasi ina ia mautinoa le sa'o ma talafeagai galuega o lo'o fa'atino e le matagaluega.

E momoli atu lau fa'afetai I e sa galulue ma tu'ufa'atasia lenei Fuafuaga Autasi ma ou te valaau atu ma le fa'aaloalo I pa'aga uma a le matagaluega ina ia tatou galulue fa'atasi I le fa'atinoina o miti a le matagaluega ina ia taunu'u.



Dr. Seuseu Tauati

**OFISA SILI O PULEGA**

## Fa’asologa o Mataupu

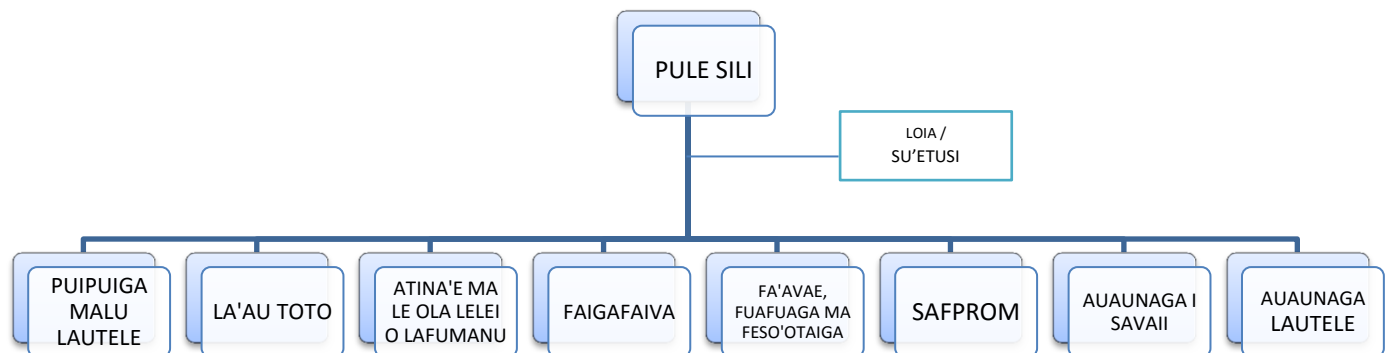
UPU TOMUA.....	1
FEAU MAI LE OFISA SILI O PULEGA .....	3
O AI MATOU.....	5
Fa’atulagana o Vaega .....	5
Siosiomaga o lo’o Galulue ai .....	5
Oto’otoga o Malosiaga, Vaivaiga, Avanoa ma Fa’afitauli .....	6
FUAFUAGA MAMAO MO LE 2023-2027 .....	8
Va’aiga Taula’i .....	8
Manulauti .....	8
Aga Tausili ma Taiala Fa’avae .....	8
Tulafono .....	9
Sini Autu: .....	9
SINI AUTU, ALAFUA MA FUA FA’ATATAU O GALUEGA.....	11
MATAITUINA & ILOILOGA .....	19

## O AI MATOU

O le Matagaluega o Fa'atoaga ma Faigafaiva ua uma ona fa'atulafonoina e Malo o Samoa latou te fausia faigafa'avae, tulafono ma tu'uina atu le fesoasoani I le itu tau fa'atoaga ma faigafaiva. O le naunautiga a le matagaluega ina ia galulue fa'apa'aga ma le aufaifa'atoaga laiti, aufaifa'atoaga fa'apisinisi, o le au feaveai oloa, gaosi oloa fa'atasi ai ma isi Matagaluega, Fa'alapotopotoga ma pisini tumaoti.

I le ma le isi, o le Matagaluega o lo'o fa'atauaina vaega e fa'aogaina mo le galueaina o atina'e, fa'atupeina o fale mo atina'e e pei o fa'atoaga fa'aneionapo e fa'aogaina ai le vai, uafu mo fa'anotaga ma fale gaosi oloa. Ae le gata I lea o le su'eina o maketi mo oloa tau fa'atoaga ma faigafaiva I totonu o Samoa fa'apea atunu'u i fafo. O lo'o galue foi le matagaluega e foia fa'afitauli I le puleaina o punaoa fa'alenua, ma taumafai lea e fa'atino auala talafegai I le fa'aogaina lelei o punaoa tau fanua ma suavai.

### Fa'atulagana o Vaega



### Siosiomaga o lo'o Galulue ai

O le siosiomaga o loo galueaina e le Matagaluega o Fa'atoaga ma Faigafaiva ua fa'avasegaina I ni vaeaga eseese e unaia galuega fa'atino ma faigafa'avae. O galuega fa'atino a le matagaluega o lo'o fua lava I le fa'atulagana ma le siosiomaga o Samoa, ma o lo'o galue le matagaluega I lalo ose fa'ava'a e foia ma tali atu I manaoga a le atunu'u I le tausiana o le gafataulimaina o galuega fa'atino tau fa'atoaga ma faigafaiva.

1. Tulaga tau siosiomaga: O lo'o galue le matagaluega i se siosiomaga i totonu o Samoa, ma e ese ma le taua o le matafaioi a le matagaluega I le puleaina lelei o galuega fa'atino tau fa'atoaga

ma faigafaiva. O galuega fa'atino a le matagaluega o lo'o fua lava I luitai ma avanoa e alia'e mai I totonu o le siosiomaga a Samoa e aofia ai ma le suiga o le tau.

2. Vaega Maoti Tau-Fa'atoaga: O vaega maoti tau-fa'atoaga I Samoa o se vaega taua tele I le tamaoiga, e ala lea I le unaia o le ola manuia I nao se vaega o Samoa. O lo'o galue le matagaluega I le fa'alauiloaina o fa'atinoga talafeagai tau-fa'atoaga, fa'aleleia le si'itia o galuega tau-fa'atoaga ina ia mautinoa le mau o taumafa. O le natura o galeuga fa'atino a vaega maoti o fa'atoaga e mo'omia lava faigafa'avae lelei e mafai ona tali atu I suiga o le tulaga I maketi faapea nisi suiga fa'avaomalo.

3. Puleaina o i'a: Talu ai ona o le fa'amoemoe o Samoa i le gataifale mo galuega fa'atino tau tamaoiga, o lo'o gafa le matagaluega o fa'atoaga ma faigafaiva ma le gafataulimaina o le puleaina o i'a. O le fa'apaleniina o fa'asao o punaoa i le gataifale mo i latou o loo tulata i le matafaga o se tasi o naunautai ma auala o le a fa'atino e le matagaluega mo le faigafaiva.

4. Aganu'u: O le siosiomaga o lo'o fa'atino ai nei gaioiga o lo'o galuea lava ma le aganu'u fa'asamoa. O tomai tu'u fa'asolo ma fa'atinoaga o galuega o lo'o tu'u fa'atasia ma fa'aaogainalea i totonu o fuafuaga a le matagaluega, tausia o le auai ai o le atunu'u ma ia mautinoa o lo'o o gatasi galuega fa'atino ma tu ma aga o le aganu'u fa'asamoa.

5. Faiga Fa'apa'aga: I le mautinoa ai o feso'otaiga sauo'o o luitau, o lo'o galulue fa'apa'aga ai le matagaluega ma fa'alapotopotoga fa'avaomalo ma sosaiete. O nei faiga fa'apa'aga e si'itia ai le tomai a le matagaluega e tali atu ai i fa'afitauli ma fa'atinoina galuega talafeagai mo fa'atoaga.

6. Fa'aaogaina o tekonolosi: E tusa ai ma le fa'aaogaina o tekonolosi fa'aneionapo, e ese ma le taua i le fa'atinoina o galuega a le matagaluega. I le fa'aaogaina o nei auala fa'aonaponei fa'atekonolosi i galuega tau-fa'atoaga ma faigafaiva o lo'o tele lona sao taua i le si'itia ai o le lelei ma mafai ona vave tali atu ai i soo se luitau e alia'e mai.

### Oto'otoga o Malosiaga, Vaivaiga, Avanoa ma Fa'afitauli

O lenei oto'otoga o lea fa'ataoto atu ai se aotelega o vaega o lo'o a'afia ai le va'aiga i totonu ma fafo a le Matagaluega o Fa'atoaga ma Faigafaiva. E mafai ona avea ma vaega e fausia ai ni taiala mo'omia e foia ai fa'afitauli, tilotilo i malosiaga ma avanoa mo le matagaluega, fa'atasi ai ma auala e fa'aititia ai fa'afitauli.

## MALOSIAGA

- **Tele Punaoa Tau-fa'atoaga:** Ua iloga Samoa ona o le lelei o le eleele faapea le tau, e fetai tonu ma atina'e fa'atoaga ma faigafaiva
- **Auala Tu'ufa'asolo Tau-fa'atoaga:** E mafai e le matagaluega ona si'itia le tulaga o auala ma metotia tu'ufa'asolo mo le gafataulimaina o fa'atoaga ma faigafaiva.
- **Tomai tu'ufa'asolo ma le Iloa:** O lo'o lava le iloa ma le tomai i le matagaluega e foia ai fa'afitauli e alia'e mai i Samoa i vaega maoti tau fa'atoaga ma faigafaiva.
- **Fesoasoani a le Malo :** Malo le lagolagosua fa'alemalo I le tuuina atu o fesoasoani tau tupe ma fesoasoani tau faigafa'avae I atina'e fou tau fa'atoaga ma faigafaiva
- **Feso'otaiga o le aganu'u ma fa'atoaga:** E iai lava le fa'amamafa i le aganu'u i fa'atoaga i Samoa, ma o lo'o fa'aogaina e tausia le va nonofo ma le lagolago sua a nu'u ma afioaga.

## VAIVAIGA

- **Laiti atina'e eseese:** Lelava atina'e eseese, e pei o auala galue, o fale e teu malu ai oloa tau fa'atoaga ma faigafaiva.
- **Oge le tomai ma le iloa:** E mo'omia aoaoga mo le si'itia o le tomai ma le iloa a le au faifa'atoaga ma le aufaifaiva.
- **Fa'alagolago i fesuaiga o le Tau:** E ese le maaleale o Samoa i suiga o le tau fa'apea matagi afa ma e a'afia gofie ai galuega fa'atino tau fa'atoaga ma faigafaiva.
- **Limiti auala fa'atekonolosi:** A leai ni auala fa'atekonolosi, e le mafai e le matagaluega ona fa'aleleia ma unaia le tulaga o lo'o iai vaega maoti o Fa'atoaga ma Faigafaiva.
- **Luitau i Maketi:** Faigata ona maua avanoa i makeki i fafo ona o le tulaga o lo'o iai Samoa fa'atasi ai ma fa'afitauli tau fefa'atauaiga ma ono fa'aititia ai avanoa mo atina'e.

## AVANOA

- **Avanoa mo maketi i fafo:** Fa'alautele ma fa'alauiloa oloa tau fa'atoaga ma faigafaiva e mafai ona si'itia ai le tulaga i le tamaoaiga
- **Galuega tau fa'atoaga e le foia i suiga o le Tau:** Fa'aogaina o galuega tau fa'atoaga e le foia i suiga o le tau mo le fa'aleleia atili o fa'atoaga ma faigafaiva.
- **Fa'aogaina o vaega o tau turisi:** Tu'ufa'atasia ma vaega maoti o turisi e mafai ai ona fausia nisi auala e fesoasoani ai i fa'atoaga ma faigafaiva.
- **Suesuega ma Atinae:** Fa'aleleia suesuega ma atina'e ina ia mafai ona maua nisi vaega e si'itia ai fa'atoaga ma faigafaiva e fa'aogaina ai metotia fa'aneionapo.
- **Faigapa'aga Fa'avaomalo:** Fa'amalosia faigapa'aga lelei fa'avaomalo ma nisi o fa'alapotopotoga fa'apea atunu'u o loo tulata mai i Samoa e maua ai avanoa i maketi, tekonolosi fa'apea le iloa.

## FA'AFITAU

- **Suiga o le Tau:** Suiga o le tau, si'itia o le sami fa'apea vaitau matuia o le a avea lea ma fa'afitauli i fa'atoaga ma faigafaiva.
- **Pepesi o Fa'ama'i:** O le pepesi ai o fa'amai e ono a'afia ai la'au toto fa'apea ma meaola o le sami o se tasi lea o vaega ogaoga e ono avea ma vaega matuia i le tamaoaiga
- **Fetu'unaiga o le maketi fa'avaomalo:** O le fa'aititia ai o tupe maua ma le fetu'unaiga o tau o oloa e ona a'afia ai oloa tau fa'atoaga fa'apea oloa tau faigafaiva.
- **Tauvaga ma oloa o loo auina mai i totonu:** Si'itia le tauvaga i oloa taugofie o lo'o auina mai e ono a'afia ai maketi ma tau o oloa o lo'o gaosi ma maua i le lotoifale.
- **Aiaiga I faigafa'avae ma tulafono fa'aofi:** Suiga i faiga fa'avae a le malo po'o fa'ava'a fa'atonutonu e mafai ona a'afia ai le fa'atinoga ma alafua a le Matagaluega.



## FUAFUAGA MAMA O MO LE 2023-2027

O Fuafuaga Autasi 2023-2027 a le Matagaluega o Fa'atoaga ma Faigafaiva o loo oto'oto ai galuega fa'atino, sini ma fuafuaga fa'ata'atitia ale matagaluega i totonu ose taimi fa'atulagaina. O lenei fuafuaga o lo'o fai lea ma ta'iala aua le ausiaina lea ole manulauti, va'aiga taula'i ma sini autu a o fa'atalatalanoaina lu'itau ma avanoa i itu tau fa'atoaga ma faigafaiva.

### Va'aiga Taula'i

Avea ma vaega e ta'imua i Fa'atoaga gafataulimaina ma faigafaiva, ma saofaga ile manuia, male soifua manuia mo tagata uma.

### Manulauti

Fa'amalosia ma lagolago vaega maoti tau Fa'atoaga ma Faigafaiva e ala i faiga fa'avae fa'amaonia, su'esu'ega ma fuafuaga tau-atina'e. Fa'afaigofie faiga gafataulimaina, faafouina, male fa'aaogaina o tekonoosi a'o tausia ai le galulue fa'atasi ma pa'aga

### Aga Tausili ma Taiala Fa'avae

O le Matagaluega o Fa'atoaga ma Faigafaiva o lo'o fa'amaoni lea ile fa'atumauiina o aga tausili ma taiala fa'avae e ta'ialaina ai a tatou fa'atinoga, faai'uga ma le tautuaina o tagata Samoa. O la matou tautinoga ile tulaga lelei ile itu tau fa'atoaga ma faigafaiva e fa'avae i taiala fa'avae nei:

- Gafataulimaina: Matou te ofoina ia fa'alauiloa ma fa'ata'ita'iga o fa'atoaga gafataulimaina ma faigafaiva, fa'amautinoaina le soifua maloloina male maufetu'una'i o punaoa fa'alenua a Samoa.
- Fegalegaleaiga I Nu'u ma Afioaga: O lo'o matou galulue fa'atasi ai ma fa'alapotopotoga fa'apitonu'u aua faiga fa'ai'uga, ma fa'aalia lo latou tomai ma sao ile itu tau fa'atoaga ma faigafaiva.
- Pulega manino: Galulue ma le manino ma le mata'ala aua le tu'uina atu o fa'amatalaga manino mo tagata lautele e uiga ia matou faiga fa'avae, fuafuaga, ma faiga fa'ai'uga.
- Talitonuga: Matou te tali atu mo a matou gaoiga ma fa'aiuga, iloilo a matou fa'atinoga ma fa'aleleia atili ai le tautuaina o manaoga o tagata Samoa.
- Fa'afouina: Matou te talia mea fou i fa'ato'aga ma faigafaiva, fa'aleleia su'esu'ega ma atina'e e fa'aleleia atili ai le gaosiaina, ma le manuia lautele o tatou nu'u.
- Fa'aaloga Faa-le-Aganu'u: Matou te fa'aalalo ma fa'amanatu le tamaoiga o measina fa'ale-aganu'u a Samoa, fa'atasi ai ma aga fa'aleaganu'u i a tatou faiga fa'aonaponei i le itu tau fa'ato'aga ma faigafaiva.



- Felagolagomai: Matou te sailia malosi le galulue faatasi ma isi lala so'oupu a le malo, fa'alapotopotoga tumaoti, ma pa'aga faavaomalo e foia ai luitau ma fa'aaoga avanoa i le vaega maoti mo fa'atoaga ma faigafaiva
- Atina'e le Gafatia: Matou te teu fa'afaigaluegaina atina'eina faifaipea a le afaigaluega ma nu'u fa'apitonu'u, fa'amalosia i latou i tomai ma le poto e mana'omia mo fa'ato'aga gafataulimaina ma faigafaiva.
- Saogalemu o Mea'ai: Matou te ave le fa'amuumua i taumafaiga e fa'aleleia atili ai le saogalemu o taumafa, ma le amanaiaina o le sao taua o faatoaga ma faigafaiva i le sauniaina o taumafa lelei mo tagata Samoa

O nei tulaga fa'atauaina ma mataupu fa'avae e atagia ai lo tatou tu'uto atu i le fausiaina o se vaega mautu, gafataulimaina, ma le aofia ai o fa'atoaga ma faigafaiva e fesoasoani i le manuia lautele ma le manuia o Samoa.

### Tulafono

- Tulafono o Manuvaefa 1960;
- Tulafono o le Auina Ese Atu o Fua o le Laualeele 1961;
- Tulafono o le Auina atu i Fafo o Aano o Manufasi 1997;
- Tulafono o Puipuiga e taofia ai le ofi mai ma le salalau o faamai (Puipuigamalu mai meaola faalafua ma faamai) 2005;
- Tulafono o le Fasimateina o Manu ma le Faaso'a Atu o Aano o Manufasi 2015;
- Tulafono o le Pulega o Faiga Faiva 2016
- Tulafono o Vaega o Fa'atoaga ma Faigafaiva 2020

### Sini Autu:

Taiala	Sini Autu 1: Fa'aleleia le maufetu'una'i ma le gafataulimaina o atina'e Fa'ato'aga ma Faigafaiva
1	Fausiaina, fa'alauiloa ma fa'atino faiga fou ma faiga o lo'o iai nei e fesoasoani i le fa'aaauuina o le gafataulimaina o atinae fa'ato'aga ma faigafaiva.
2	Fausia se si'osi'omaga gafatia mo le fa'aiti'itia ma le gafataulimaina o le fa'aitiitia o fa'afitauli ma suiga o le tau i atina'e fa'ato'aga ma faigafaiva.
3	Fa'aleleia ma fa'afou faiga fa'atautaia o le malamalama e fesoasoani i le atina'eina o faiga fa'ato'aga ma faigafaiva
4	Fa'atino su'esu'ega faifaipea ma atina'e se auivi mo le mata'ituina ma iloiloga mo fa'ato'aga ma faigafaiva
5	Unaia le fa'aofi ma le auai o pa'aga uma o fa'atoaga ma faigafaiva i talanoaga ma fefa'atau ai faiga tau taumafa

<b>Taiala</b>	<b>Sini Autu 2: Siitia ma fa'aleleia le saogalemu o Meataumafa</b>
1	Siitia le gaosiga/sapalai o taumafa fa'alotoifale
2	Fa'amalosalia ma fa'alauiloa le fa'atauaina o meataumafa
3	Unaia le gafataulimaina, soifua maloloina, saogalemu ma lelei o meataumafa mo le fofoga taumafa
4	Lagolago le fa'amalosalia o auaunaga fa'aopo'opo a le Matagaluega o fa'atoaga ma faigafaiva mo le fa'aleleia atili o atina'e
5	Fa'aleleia atili su'esu'ega ma fa'asoa fa'amatalaga a le Matagaluega

<b>Taiala</b>	<b>Sini Autu 3: Fa'amalosalia le atinaeina o le aufaifa'atoaga ma le aufaifaiva I nu'u ma alalafaga.</b>
1	Ia lelei le lagolagoina o le galulue fa'atasi o le aufaifa'atoaga ma le aufaifaiva ma isi pa'aga I totonu o nu'u ma alalafaga.
2	Fa'amalosalia ma lagolagoina taumafaiga tau fa'atoaga ma faigafaiva a itumalo ma fa'alapotopotoga
3	Fa'amalosalia faigafou ma aufaifa'atoaga, aufaifaiva ma pa'aga tumau i nu'u i tua
4	Fa'alauiloa ma lagolagoina taumafaiga aua se alagatupe mo fa'alapotopotoga ma tagata taitoatasi e vaivai le tamaoiga

<b>Taiala</b>	<b>Sini Autu 4: Siitia le agava'a o vaega tumaoti ma le sao o oloa auina atu i atunuu mamao.</b>
1	Fa'amalosalia faigapa'aga ma siitia le fa'afaigofieina o fefa'atauaiga ma oloa auina atu i atunu'u mamao.
2	Fausia se siosiomaga talafeagai mo le fa'afaigofieina o le mauaina o fesoasoani tau tupe o vaega tumaoti.
3	Fa'aleleia le atina'eina o oloa tau fa'atoaga ma faigafaiva o lo'o fa'aogaina e isi vaega ia maua ai se fa'asoa i se tau maualuga.
4	Fa'amalosalia le auina atu o oloa tau fa'atoaga ma faigafaiva, i atunu'u e mamao.
5	Fausia le tomai o aufaipisinisi tau fa'atoaga, faigafaiva ma isi pa'aga olo'o i totonu ole fefa'atauaiga.

<b>Taiala</b>	<b>Sini Autu 5: Ia fausia e le Matagaluega o Fa'atoaga ma Faigafaiva se siosiomaga lelei e unaia atina'e o vaega maoti</b>
1	Fa'alauiloa se vaaiga lautele mo le tauaveina ma le faatinoina o galuega mo Fuafuaga o Vaega maoti o Fa'atoaga ma Faigafaiva.
2	Aoina ma faaleleia tulaga tau i fa'amaumaga ma fa'amatalaga mautu mo le tomai ma nisi o galuega mata'itu ma le va'aia lelei mole vaega maoti o Fa'atoaga ma Faigafaiva.
3	Fausia ni faigafa'avae fou ma toe iloiloa nisi o tulafono ma malosiaga tau e fausia ai tulafono o loo iai mo le lagolagoina o fuafuaga o vaega maoti.
4	Fa'alau'itele le iloa ma le malamalama mo fa'alapotopotoga autu ma pa'aga o loo galulue fa'atasi ma le Matagaluega.
5	Siitia tulaga tau i fesoasoani mo pa'aga a le Matagaluega ma fa'ateleina avanoa mo atinae mo le vaega maoti o Fa'atoaga ma Faigafaiva

Taiala	Sini Autu 6: Fa'amausali le atina'eina ma le va'aia o galuega fa'atino a le Matagaluega
1	Si'itia auunaga ma pulega a le Matagaluega
2	Fa'amalasia fuafuaga, Iloiloga ma faiga ripoti o fuafuaga ma gaioiga a le Matagaluega.
3	Unaia galuega tau Feso'otaiga a le Matagaluega

## SINI AUTU, ALAFUA MA FUA FA'ATATAU O GALUEGA

E ono (6) ni sini autu ae luasefulu fitu (27) alafua fa'atasi ai ma fua fa'atatau o galuega a le Matagaluega o Fa'atoaga ma Faigafaiva na fausia mai fa'atulaga i le Taiala mo le Lumana'i Manuia o Samoa 2021-2026 fa'apea ma le Fuafuaga o Vaega Maoti o Fa'atoaga ma Faigafaiva 2023-2027.

### SINI AUTU 1: Fa'aleleia le maufetu'una'i ma le gafataulimaina o atinae Fa'ato'aga ma Faigafaiva

Alafua	Fua Fa'atatau o Galuega	Vaega Patino ai Galuega	Taimi Fa'atulagaina
1.1 Fausiaina, fa'alauiloa ma fa'atino faiga fou ma faiga o lo'o iai nei e fesoasoani i le fa'aaauuina o le gafataulimaina o atinae fa'ato'aga ma faigafaiva.	Fa'aaogaina ma fa'atinoina polokalame po o auala lelei fa'afa'ato'aga I atina'e fa'afa'ato'aga, faigafaiva ma lafumanu.	CD, APHD, FD, SOD, BD	Kuata taitasi
	Fa'amalasia ma fa'aleleia faiga fa'apa'aga ma fa'alapotopotoga ma pa'aga e faalauiloa le gafataulimaina o fa'ato'aga ma faigafaiva	Vaega Uma o le Matagaluega	
	Fa'aleleia ma fa'amalasia le tu'ufa'atasiga o le faitau aofa'I o fua o fa'aele'eleaga e mafai ona tali atu I suiga o le tau ma iniseti fa'alafua ma fa'amai.	CD, APHD, FD, SOD, BD, PPCD, ASCD	
1.2 Fausia se si'osi'omaga gafatia mo le fa'aitiitia ma le gafataulimaina o le fa'aitiitia o fa'afitauli ma suiga o le tau I atina'e fa'ato'aga ma faigafaiva.	Fausiaina faiga fa'avae ma ta'iala lelei, faiga fa'atonutonu ma fautuaga faapitoa mo atina'e fa'ato'aga ma faigafaiva	Vaega Uma o le Matagaluega	Tai 6 masina
	Iloiloina o fuafuaga fa'alavelave fa'afuase'i o lo'o iai ma fausia fuafua'aga fou e fa'afaigofie ai tapenapenaga, ma fa'aiti'itia tulaga lamatia.	CD, APHD, FD, SOD, BD, PPCD, ASCD	
	Si'itia le tulaga o le fa'alauiloaina	BD, CD,	

	ma le silafia e ala tausisia o faiga mo le puipuigamalu mai meaola faalafua ma faama'l, fa'aaogaina o vaila'au fa'ato'aga, teuina ma le lafoaia	APHD, SOD	
	Siitia le pasene o le fa'alauiloaina ma le fa'aaogaina o faiga fa'aitiitia suiga o le tau i atina'e fa'ato'aga, lafumanu ma faigafaiva.	CD, APHD, FD, SOD, PPCD	
1.3 Fa'aleleia ma fa'afou faiga fa'atautaia o le malamalama e fesoasoani i le atina'eina o faiga fa'ato'aga ma faigafaiva	Fausiaina ma fa'asalalau fa'amaumauga mautu ma le fa'aaogaina o vaega o lapataiga I suiga o le tau mo faiga sili ona lelei ma fuafuaga agai i luma	CD, APHD, FD, SOD, BD, PPCD, ASCD	Tai masina
	Pu'eina / fa'amaumauina ma fa'asalalau atu tomai fa'aleaganu'u/fa'alotoifale o atina'e fa'ato'aga ma faigafaiva.	CD, APHD, FD, SOD, BD, PPCD, ASCD	
1.4 Fa'atino su'esu'ega faifaipea ma atia'e se auivi mo le mata'ituina ma iloiloga mo fa'ato'aga ma faigafaiva	Fa'amalosia le mata'ituina ma iloiloga faifaipea o atina'e e fa'ailoa atu ai le fa'aleleia atili o faiga fa'avae, tulafono fa'atonotonu, vaega faufautua ma polokalame	CD, APHD, FD, SOD, BD, PPCD, ASCD	Kuata taitasi
	Fa'atino lelei le mata'ituina, galuega fa'atonotonu, ma auala e fa'amalosi e fa'ailoa atu ai gaioiga talafeagai i suiga o si'osi'omaga	CD, APHD, FD, SOD, BD	
1.5 Unaia le fa'aofi ma le auai o pa'aga uma o fa'atoaga ma faigafaiva i talanoaga ma fefa'atauai faiga tau taumafa	Fa'afaigofieina o fa'afeso'ota'iga ma fa'atalatalanoaga i mataupu talafeagai e fa'aleleia atili ai le maufetuuna'i ma le gafataulimaina i atina'e	Vaega Uma o le Matagaluega	Tai 6 masina
	Fa'amaopo'opo ma fa'afaigofieina le fa'atinoina o le Samoa Food Systems Pathway 2030	PPCD	

**SINI AUTU 2: Siitia ma fa'aleleia le saogalemu o Meataumafa**

<b>Alafua</b>	<b>Fua Fa'atatau o Galuega</b>	<b>Vaega Patino ai Galuega</b>	<b>Taimi Fa'atulagaina</b>
2.1 Siitia le gaosiga/sapalai o taumafa fa'alotoifale	Si'itia pasene i le aofa'i o gaosiga o fa'ato'aga ma faigafaiva	CD, APHD, FD, SOD, BD	Kuata Taitasi
	Fausia ma tausia polokalame mo le teuina o fatulaau mo Samoa i faiga fa'apa'aga ma ofisa tauatinae	CD, SOD, BD	
	Fa'ateleina fuafuaga/poloketi, galuega ma tupe teufaafaigaluega i le galulue fa'atasi ma pa'aga tauatina'e e fa'aleleia o le faitau aofa'l o fua o fa'aeleeleaga	Vaega Uma o le Matagaluega	
	Fa'amalasia Au'aunaga Fauautua ma polokalame fa'alauiloa i ta'iala, metotia ma mea faigaluega e fa'alauiloa ai le fa'aauauina ma le gafataulimaina o le gaosiga ma le lava o taumafa gaosia i totonu o le atunu'u.	Vaega Uma o le Matagaluega	
	Avanoa talafeagai o fa'amatalaga fa'atatau i faitau aofa'l o fua o fa'aeleeleaga, fa'amaumauga tau fefa'ataua'iga ma fa'amatalaga tau maketi	PPCD, CD, APHD, FD, SOD, BD	
2.2 Fa'amalasia ma fa'alauiloa le fa'atauaina o meataumafa	Tu'uina atu le lagolago fa'apitoa ma fautuaga I tagata fefa'atauaiga I fa'atauaina o metotia ma auala mo faitau aofa'l o fua o fa'aele'eleaga.	CD, APHD, FD, SOD, BD	Tai 6 masina
	Fa'apa'aga ma le MCIL ma le SROS i le fausiaina o faiga fa'avae ma faiga e lagolago ai tagata taua o fefa'atauaiga	CD, APHD, FD, SOD, BD, PPCD, ASCD	
2.3 Uunaia le gafataulimaina, soifua maloloina, saogalemu ma lelei o meataumafa mo le fofoga taumafa	Fa'apa'aga ma le MOH & MESC i le fa'alauiloaina o meataumafa maloloina e fa'aaoga ai mea'ai toto a le atunu'u	CD, APHD, FD, SOD, BD, PPCD, ASCD	Kuata Taitasi
	Pasene o fuafuaga ma galuega na fa'atinoina e fa'alauiloa ai	CD, APHD, FD, SOD,	

	meataumafa gafataulimaina ma le soifua maloloina.	BD, PPCD, ASCD	
2.4 Lagolago le fa'amalosia o auaunaga fa'aopoopo a le Matagaluega o faatoaga ma faigafaiva mo le fa'aleleia atili o atina'e	Sa faia se iloiloga i le toe faatuina o le auaunaga faaopo'opo a le Matagaluega	Vaega Uma o le Matagaluega	Tai 6 masina
	Pasene o faifa'ato'aga ma faifaiva na maua e ala i auaunaga faufautua mo fonotaga ma a'oa'oga	CD, APHD, FD, SOD, BD	
2.5 Fa'aleleia atili su'esu'ega ma fa'asoa fa'amatalaga a le Matagaluega	Faia iloiloga ma su'esu'ega i vaega o lo'o mana'omia le fa'amuumua ile atina'e o fa'ato'aga, lafumanu ma faigafaiva	Vaega Uma o le Matagaluega	Kuata Taitasi
	O sa'iliga autu mai su'esu'ega ma iloiloga i vaega taitasi ia feso'ota'i atu i pa'aga tauatina'e.	Vaega Uma o le Matagaluega	

### SINI AUTU 3: Fa'amalosia le atinaeina o le auaunaga ma le auaunaga I nu'u ma alalafaga.

Alafua	Fua Fa'atatau o Galuega	Vaega Patino ai Galuega	Taimi Fa'atulagaina
3.1 Ia lelei le lagolagoina o le galulue fa'atasi o le auaunaga ma le auaunaga ma isi pa'aga I totonu o nu'u ma alalafaga.	Fausia ma fa'amautu fa'amaumauga o auaunaga uma, auaunaga, au gaosi oloa ma au ave oloa I atunuu I fafo.	CD, APHD, FD, SOD, BD, PPCD	Tai masina
	Lagolagoina ma fa'amalosia le galulue fa'atasi ma faigapa'aga a le matagaluega ma fa'alapotopotoga o le auaunaga/auaunaga.	Vaega Uma o le Matagaluega	
3.2 Fa'amalosia ma lagolagoina taumafaiga tau fa'ato'aga ma faigafaiva a itumalo ma fa'alapotopotoga.	Galulue fa'atasi ma le MWCSO I le tapenaina ma le lagolagoina o Polokeki a itumalo e patino I atina'e o fa'ato'aga ma faigafaiva.	Vaega Uma o le Matagaluega	Kuata taitasi
	Fa'amalosia le mata'ituina o le fa'agasologa o polokeki a itumalo I atina'e tau fa'ato'aga ma faigafaiva auaunaga le fa'ailoaina o ni tulaga fia fa'aleleia.	Vaega Uma o le Matagaluega	
3.3 Fa'amalosia faigafou ma auaunaga, auaunaga ma pa'aga	Galulue fa'atasi ma isi matagaluega a le malo ma pa'aga fesoasoani mai I le fa'ata'ataina ma le	Vaega Uma o le	Kuata taitasi

tumau i nu'u I tua.	fa'atinoina o poloketi/auala tau tupe mo faifa'atoaga ma faifaiva I nuu I tua.	Matagaluega	
	Galulue fa'atasi ma fa'alapotopotoga i Samoa e tu'uina atu fesoasoani tau atina'e mo aufaifa'ato'aga, aufaifaiva ma isi o lo'o iai le fa'anaunautaiga mo atina'e fa'apisinisi.	CD, APHD, FD, SOD	
3.4 Fa'alauiloa ma lagolagoina taumafaiga aua se alagatupe mo fa'alapotopotoga ma tagata taitoatasi e vaivai le tamaoiga	Fa'aleleina le auai o tamaitai ma tupulaga, latou e iai manaoga tumau ma isi I polokalame ma fa'atinoga tau atina'e, aoaoga ma fuafuaga a le MAF.	Vaega Uma o le Matagaluega	Tai 6 masina
	Galulue fa'atasi ma le MWCS & MCIL I le iloiloa o a'afiaga o galuega fa'avaitaimi i le atina'e o fa'ato'aga ma faigafaiva.	Vaega Uma o le Matagaluega	

**SINI AUTU 4: Siitia le agava'a o vaega tumaoti ma le sao o oloa auina atu i atunuu mamao.**

Alafua	Fua Fa'atatau o Galuega	Vaega Patino ai Galuega	Taimi Fa'atulagaina
4.1 Fa'amalosia faigapaaga ma siitia le fa'afaigofieina o fefa'atauaiga ma oloa auina atu I atunu'u mamao.	Galulue fa'atasi le matagaluega ma vaega tumaoti e fatupulaia le auai o vaega tumaoti i fa'agasologa o fefa'atauaiga ma le atinaeina o aseta tetele.	Vaega Uma o le Matagaluega	Kuata Taitasi
	Mataituina ma iloiloa ole lelei faatino o faiga fa'apa'aga ma vaega tumaoti mo le fa'ailoaina o fa'aiuga mo ni tulaga fia fa'aleleia.	Vaega Uma o le Matagaluega	
4.2 Fausia se siosiomaga talafeagai mo le fa'afaigofieina o le mauaina o fesoasoani tau tupe o vaega tumaoti.	Galulue fa'atasi ma le MOF & MCIL tauala atu I le komiti o tupe teu fa'afaigaluega mo le iloiloa o auala fesoasoani tau tupe aua se manuia mole au fai atinae tau fa'atoaga ma faigafaiva.	PPCD	Tai 6 masina
	Faia ni talanoaga ma fa'afeso'otai paaga fai atinae ma vaega tumaoti mo le lagolagoina o galuega tau fa'atoaga ma faigafaiva.	Vaega Uma	



4.3 Fa'aleleia le atina'eina o oloa tau fa'atoaga ma faigafaiva o lo'o faaogaina e isi vaega ia maua ai se fa'asoa i se tau maualuga.	Mataitu ma lloilo le tau fa'asoa o oloa tau fa'atoaga ma faigafaiva ua fa'aogaina e isi vaega a le malo mo le fa'ailoaina o itu olo'o mo'omia le atinaeina.	PPCD, CD, APHD, FD, SOD	Masina Taitasi
4.4 Fa'amalosia le auina atu o oloa tau faatoaga ma faigafaiva, I atunuu e mamao.	Lagolagoina le galulue fa'atasi ole MAF, Samoa Export Authority (SEA) ma isi pa'aga ile fa'afaigofieina o galuega tau fefa'atauaiga o oloa auina atu I atunu'u mamao.	BD, CD, FD, SOD, PPCD	Kuata Taitasi
	F'aatumauiina o galuega fa'atino ale MAF e lagolagoina ai le fefa'atauaiga o oloa auina atu I atunu'u mamao, e aofia le lelei ole siakiina o oloa, puipuiga mai meaola fa'alafua ma le fa'amaoniaga mai le HACCP ma le ISO.	CD, SOD, FD, BD	
4.5 Fausia le tomai o aufaipisinisi tau fa'atoaga, faigafaiva ma isi pa'aga olo'o I totonu ole fefa'atauaiga.	Lagolagoina le fa'atupulaia o agava'a o fai fa'ato'aga, faifaiva, au fai faatau, au gaosi oloa ma le auaveoloa i atunu'u mamao.	CD, APHD, SOD, FD, BD	Tai 6 masina

**Sini Autu 5: Ia fausia e le Matagaluega o Fa'ato'aga ma Faigafaiva se siosiomaga lelei e unaia atina'e o vaega maoti**

Alafua	Fua Fa'atatau o Galuega	Vaega Patino ai Galuega	Taimi Fa'atulagaina
5.1 Fa'alauiloa se vaai lautele mo le tauaveina ma le fa'atinoina o galuega mo Fuafuaga o Vaega maoti o Fa'ato'aga ma Faigafaiva.	Tu'ufaatasia ni auala manino ma le maioio mo galuega fa'aletausaga fa'atasi ai ma va'aiga taula'i ma galuega faatino a le Matagaluega ma ana pa'aga galulue.	PPCD	Tai 6 masina
	Saili ni auala mo le fa'atulagaina o fuafuaga a fa'alapotopotoga autu, faigafa'avae ma isi polokalame atia'e mo le vaega.	PPCD	
	Fa'atino galuega fa'afailautusi mo le Komiti Autu o Fuafuaga o vaega maoti o Fa'atoaga ma Faigafaiva, tu'ufa'atasia ma lipoti	PPCD	

	<p>fatuaga fa'apitoa fa'atasi ai ma le fa'agasologa o galuega mai i fa'alapotopotoga ma vaega taitasi</p> <p>Teuina o lipoti o fonoataga tai ono masina mo le fa'amalosia o le vaai lautele mo le Fuafuaga o vaega maoti o Fa'atoaga ma Faigafaiva ma fa'ailoa ni vaega e toe fia fa'aleleia.</p>		
5.2 Aoina ma faaleleia tulaga tau i fa'amaumaga ma fa'amatalaga mautu mo le tomai ma nisi o galuega mata'itu ma le va'aia lelei mole vaega maoti o Fa'ato'aga ma Faigafaiva.	<p>Aoina fa'amatalaga ma fa'amaumaga i taimi talafeagai mo fa'amaumaga mautu mo le tu'ufaatasia o lipoti mo le fausia o faigafa'avae ma fuafuaga, ma fa'ailoa ni vaega e mo'omia ona fa'aleleia.</p> <p>Fausia se auivi talafeagai ma mautu aua le mata'ituina ma le vaaia lelei o galuega fa'atino a le Matagaluega ma aga pa'aga.</p>	PPCD	Kuata Taitasi
5.3 Fausia ni faigafa'avae fou ma toe iloiloa nisi o tulafono ma malosiaga tau e fausia ai tulafono o loo iai mo le lagolagoina o fuafuaga o vaega maoti.	Fa'atinoina ni suesuega mo faiga faavae o loo iai fa'atasi ai ma malosiaga e fausia ai faigafa'avae, e auiliili ai ni vaega o loo mo'omia ona fa'aleleia.	Vaega uma o le Matagaluega	Tai 6 masina
5.4 Fa'alaua'itele le iloa ma le malamalama mo fa'alapotopotoga autu ma paaga o loo galulue fa'atasi ma le Matagaluega.	<p>Fa'ailoa nisi o vaega e moomia ai ni aoaoga ma tuufaatasia ni aoaoga talafeagai mo pa'aga ale Matagaluega.</p> <p>Ia siitia le pasene ole numera o pa'aga a le Matagaluega e auai i aoaoga.</p>	<p>Vaega uma o le Matagaluega</p> <p>Vaega uma o le Matagaluega</p>	Kuata Taitasi
5.5 Siitia tulaga tau i fesoasoani mo pa'aga a le Matagaluega ma fa'ateleina avanoa mo atinae mo le vaega maoti o Fa'ato'aga ma Faigafaiva.	<p>Ia fa'aauau i taimi e tatau ai ona mataituina le o gatasi o galuega tau i le atina'e mo le Sector plan, e aofia ai le mataituina ma le iloiloina o tau tupe</p> <p>Ia auai ma ia iai se sao mo tapenaga mo le fausiaina o polokalame mo galuega fa'agaga mo le lautele i vaega maoti tau</p>	PPCD	Tai 6 masina

	fa'ato'aga ma faigafaiga.		
--	---------------------------	--	--

**Sini Autu 6: Fa'amausali le atina'eina ma le va'aia o galuega fa'atino a le Matagaluega**

<b>Alafua</b>	<b>Fua Fa'atatau o Galuega</b>	<b>Vaega Patino ai Galuega</b>	<b>Taimi Fa'atulagaina</b>
6.1 Siitia auaunaga ma pulega a le Matagaluega	Iloilo auivi o vaega taitasi ina ia o gatasi ma fa'atonuga ma galuega fa'atino a le Matagaluega.	Vaega Uma o le Matagaluega	Masina Taitasi
	Siitia le vaaia ma le puleaina o tagata faigaluega	CSD	
	Fa'amalosia le tausia lelei ma le puleaina o aseta	CSD	
	Fa'atinoina polokalame faa suetusi mo le unaina ma le mataituina o galuega fatino i totonu o le Matagaluega	Suetusi/Okika a le Matagaluega	
	Iloilo ma faafou tulafono ma faiga fa'avae a le Matagaluega	Loia	
	Tu'uina le fesoasoani ma le atinaeina o tomai ina ia siitia ai le malamalama i le fa'atinoina o galuega	Vaega Uma o le Matagaluega	
	Fa'aleleia auaunaga tau IT i totonu o le Matagaluega	Vaega mo Auaunaga Lautele	
6.2 Faamalositia fuafuaga, Iloiloga ma faiga ripoti o fuafuaga ma gaoiga a le Matagaluega.	Unaina ma mataituina fuafuaga a le Matagaluega ia o gatasi ma fuafuaga faataatitita a le Malo <ul style="list-style-type: none"> <li>- Fuafuaga Autasi</li> <li>- Fuafuaga fa'aletausaga</li> <li>- Fuafuaga o Galuega</li> <li>- Fuafuaga galue a le Afaigaluega</li> <li>- Ripoti Fa'aletausaga</li> </ul>	PPCD, CSD ma Vaega uma o le Matagaluega	Kuata Taitasi
	Fa'aaauu iloiloiga i faiga faavae ma alafua e taitaiina galuega mo vaega uma o le Matagaluega	Vaega Uma o le Matagaluega	
6.3 Unaina galuega tau Feso'otaiga a le	Siitia faiga pa'aga, fetufaaiga o fa'amaumauga ma le	PPCD & Vaega uma o le	Masina

Matagaluega	fa'asalalauina o fa'alauiloa ma aso faapitoa a le Matagaluega	Matagaluega	Taitasi
	Unaia le fa'aogaina o auala fa'atekonolosi mo le fa'amauina o fa'amaumauga ma le fa'atinoina o galuega tau Fesootaiga.	PPCD & Vaega uma o le Matagaluega	

## MATAITUINA & ILOILOGA

O le mataituina ma le iloiloga (M&E) o vaega taua leni I le Fuafuaga Autasi a le Matagaluega o Fa'atoaga ma Faigafaiva mo le piriota 2023 -2027. Ua faia leni vaega taua e siakiina ma tuliloaina le fa'agasologa o galuega fa'atino o sini autu ma alafua ua uma ona fa'atulagaina I lalo o leni fuafuaga. O fua fa'atatau o galuega faatino (KPIs) ua maea ona auiliili ma fa'avasega I tulaga talafeagai e mafai ona faitauina ma ausia e le matalauega e tusa ai ma manulauti ua uma ona folasia. O nei fua fa'atatau e aofia ai galuega e mafai ona faitauina ma fa'atinoina ae le gata I lea o siata ma kalafi, o tala I le tupe fa'apea auala fa'aleleia e ono tu'uina mai e pa'aga.

O le a taumafai le matagaluega e fa'aauau le lelei ma le tonu o le fa'atinoina o ana galuega ma si'itia le tulaga I le aoina mai o fa'amatalaga fa'atasi ai ma le fa'aogaina o metotia ua uma ona fa'ata'atitia mo le auiliiliga. Ia fa'atinoina le mataituina o galuega fa'atino ua maea ona tu'ufa'atasia ina ia mautinoa o lo'o sologa lelei le fa'atinoina o fua fa'atatau o galuega fa'atino ma o gatasi ma taimi fa'atulagaina.

O le iloiloga o galuega fa'atino o le a aofia ai le mataituina lelei o galuega fai e ausia ai sini ma manulauti ua uma ona fa'ata'atitia mo le Fuafuaga Autasi. Ma e aofia ai foi ma fua fa'atatau o galuega fa'atino I lalo o vaega taitasi a le matagaluega. O nei fua fa'atatau o lea mafai ona fua agai iai galuega o loo fa'atino I vaega eseese o fa'atoaga ma faigafaiva, tala o le tupe, ma isi vaega taua. O le mataituina ma le iloiloa o fua fa'atatau o galuega o ea mafai ona ripoti atu I lalo o vaega ma galuega fa'atino o le a taua:

1. O iloiloga o le Paketi fa'aogatonu ma le faaletausaga.
2. Fa'aauauina o le mataituina o fua fa'atatau o galuega fa'atino a le Matagaluega e ala lea I ripoti fa'alekuata.
3. Ripoti Fa'aletausaga I le Palemene
4. Ripoti a le Matagaluega I le iloiloga o galuega fa'atino I lalo o Taiala mo le Lumanai manuia o Samoa ma le Fuafuaga o Vaega Maoti o Fa'atoaga ma Faigafaiva
5. Iloiloga Fa'aogatonu o le Fuafuaga Autasi